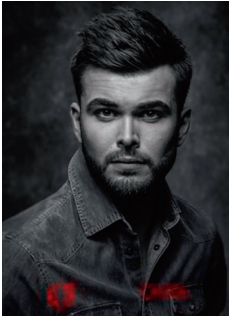


# 'Fields': Palencia inspira la primera colección de la peluquera Patricia Ordás, que pronto podrá verse en revistas especializadas



Patricia Ordás, de **Patricia Ordás Peluquería y Estética (Avda. Cuba 10)**, acaba de presentar su primera colección, que pronto podrá verse en destacadas revistas especializadas en moda, peluquería y estética. Y lo hace inspirándose en su Palencia natal, sus campos y su ambiente.

“Mi proyecto de peluquería, enteramente palentino, empezó hace algo más de un año con la ayuda de mi equipo, una diseñadora de joyería y gente cercana a mi entorno”, comenta.

La colección “Fields” nace a través de la firma comercial Matrix (Loreal), lo que para Patricia Ordás fue “una oportunidad única que no podía dejarla pasar y que significa un crecimiento a nivel profesional, para mí y para este sector en Palencia”. Un proyecto novedoso, original y a la vez muy arraigado a nuestra tierra que, para ella, “pone a estas creaciones, y a los profesionales que estamos detrás, en un magnífico lugar en el panorama nacional en este sector”.

En su primera colección, Ordás busca la inspiración en la esencia de Castilla, su tierra, haciendo una comparativa sutil: las ondas del cabello representan el movimiento de los campos de cereal impulsados por el aire, los nudos en los recogidos como parte del entrelazado de lanas, los cordones con el mimbre, los colores cálidos y dorados de los maquillajes reflejan los campos de trigo y maíz.

Es una colección femenina que muestra la versatilidad de la belleza desde un punto de vista interior, en el que cada cual tiene una esencia especial, “su esencia personal que saca lo mejor de ellas, para sentirse poderosas con sus armas más dulces”, subraya.

En definitiva las técnicas utilizadas van “muy unidas a la naturaleza y las materias primas que podemos encontrarnos a su paso (musgo, cereal, cortezas de árbol, espigas, plumas, lanas,...), por todo ello intento plasmar cada pedacito en una imagen”.

